

**身体障がい者・知的障がい者
グループホーム
みんなの家 さあくる(男性)
新規入居者募集！！**

入居予定日 平成 31 年 2 月～

地域で自立生活に挑戦しませんか??



自立生活に挑戦しませんか??

母体である法人は、従来より障害当事者スタッフや相談員により実践的な自立生活および社会・地域参加活動の支援を行ってきました。

地域で自立生活に挑戦をしようと考えているあなたを全力でサポート致します!!

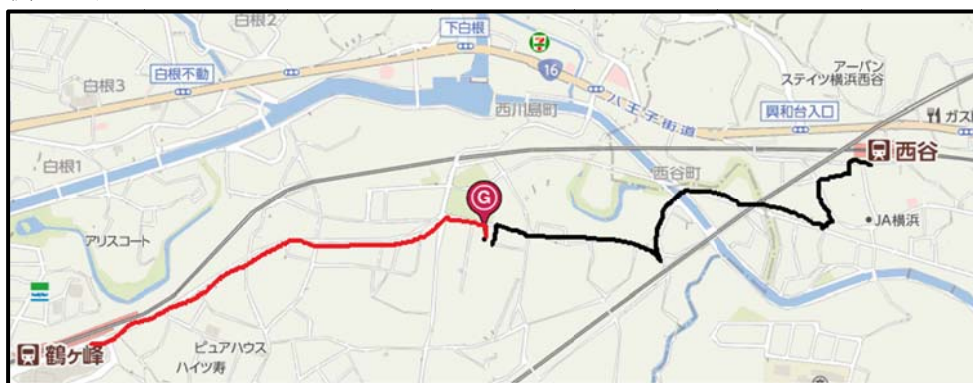
1. グループホーム概要

- ・名称 グループホーム「**みんなの家 さあくる**」

所在地 〒 241-0011 横浜市旭区西川島町 28-2

電話番号 決まり次第掲載致します

近隣の地図



西谷バス停



みんなの家 さあくる

アクセス

相鉄本線鶴ヶ峰駅より徒歩で来る場合 10分
 相鉄本線鶴ヶ峰駅よりバスで来る場合 鶴ヶ峰北口ロータリーバス停①より乗車

相鉄バス	旭 10	西谷バス停下車	8分
神奈中バス	05・横 04・横 52	西谷バス停下車	8分
市営バス	129	西谷バス停下車	8分

鶴ヶ峰北口ロータリーバス停



のりば	系統番号	行先	
①	相鉄 旭 10	横浜駅 西口	鶴ヶ峰駅
	神奈中 05		白根町
	神奈中 横04 横52	福寿荘前	白根不動入口
	市営 211	新横浜駅	下白根橋
市営 129	中山車庫	西谷	
神奈中 峰 03		西谷駅前	
相鉄 旭 1	左近山經由 二俣川駅	梅の木	
		西谷妙福寺前	
		川島町	
		杉山神社前	
		上星川	
		鶴ヶ峰駅	
		白根町	
		白根不動入口	
		下白根橋	
		セ環境	
		旭環境	
		福寿荘前	
		西谷	
		西谷駅前	
		梅の木	
		山崎	
		富士	
		鶴ヶ峰駅	
		白根町	
		白根不動入口	
		下白根橋	
		セ環境	
		愛宕環境	
		セ環境	
		稲荷通	
		金草沢	
		千丸台団地	
		鶴ヶ峰	
		鶴ヶ峰	
		鶴ヶ峰	
		鶴ヶ峰	
		稲荷	
		西原	
		市沢	
		市沢	
		市沢	

相鉄本線西谷駅より徒歩で来る場合 相鉄本線西谷駅より 11分

相鉄本線西谷駅よりバスで来る場合 西谷駅前バス乗車

神奈中バス・05系統（横浜駅西口―若葉台中央）

若葉台中央行 西谷バス停下車徒歩 8分

相鉄バス・旭10（鶴ヶ峰・旭台経由）

よこはま動物園行 西谷バス停下車徒歩 8分

神奈中バス・横04系統（横浜駅西口―鶴間駅東口）

鶴間駅東口行 西谷バス停下車徒歩 8分

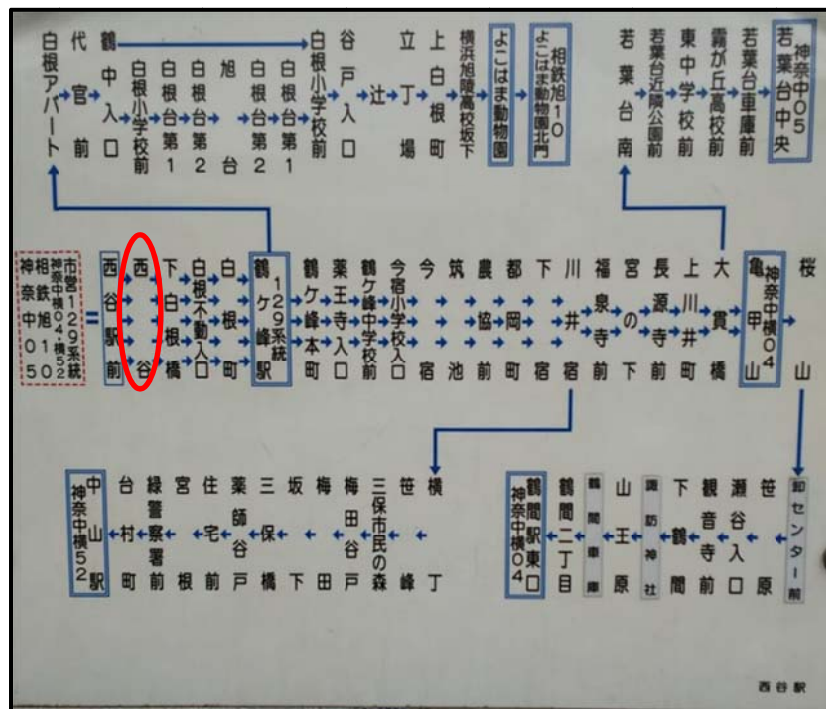
神奈中バス・横52系統（横浜駅西口―中山駅）

中山駅行 西谷バス停下車徒歩 8分

市営バス・129系統（新横浜駅前～鶴ヶ峰駅）

西谷バス停下車徒歩 8分

西谷駅前バス停（鶴ヶ峰方向）



2. 入居条件

・開所予定 平成 31 年 2 月予定

・入居募集人数 5 名 身体障害、知的障害のある方

区分 6 2 名

区分 5 1 名

区分 3～4 2 名

・年齢：20～50 歳くらい

・平成 30 年度 12 月時点で横浜市に住民票がある方

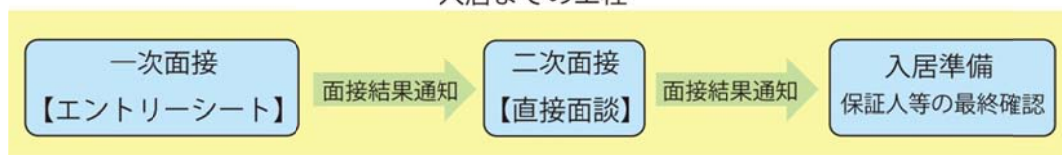
・主に身体障害、知的障害を有する方

・自立生活による地域生活を明確な意思をもって希望される方

※上記の条件を満たし、現在の主たる介助者が高齢・傷病等により、生活困難に陥る可能性がある方、または施設入所者を優先致します。

3. 入居者の選定

入居までの工程



入居希望者はエントリーシートに必要事項をご記入後、下記まで書類を FAX または郵送して下さい。

・郵送先① 〒222-0011 横浜市港北区菊名 6 丁目 13-18 コーポ岡 101

特定非営利活動法人 CORE

・TEL 045-438-3722

・FAX 045-438-3724

・担当 原山・小島

4. 入居者と契約

入居が確定しましたら入居契約（利用契約）を致します。

※契約の際、連帯保証人が必要になります。

（近隣に住むご家族もしくは保証人会社）

5. 入居者利用料

- ・家賃 84,000 円 (※1 支給決定が横浜市内の方は 35400 円の補助金あり)
- ・修繕積立金 3,000 円 (任意 150000 円を上限とする)
- ・日用品費 3,000 円 (1年に1度精算致します)
- ・光熱水費 約 18,000 円 (共用部分・自室電気料金※4か月に1度精算致します)

合計 107000 円/月 (※1 補助金ありの場合 107000-35400=71600 円)

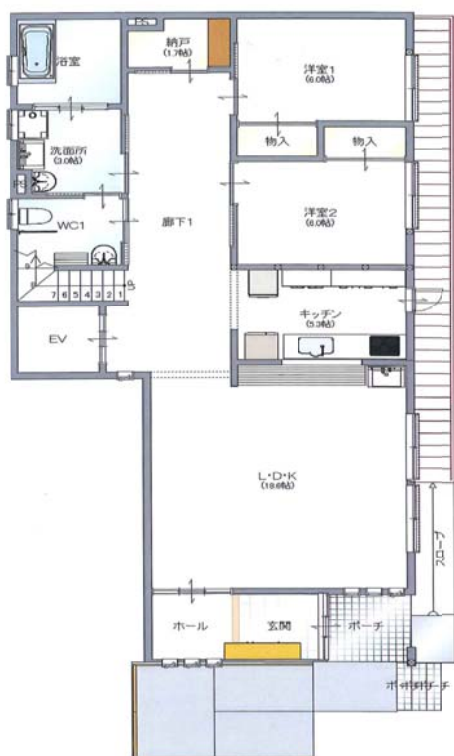
上記金額は概算となります。

光熱水費、食費は実費負担となります

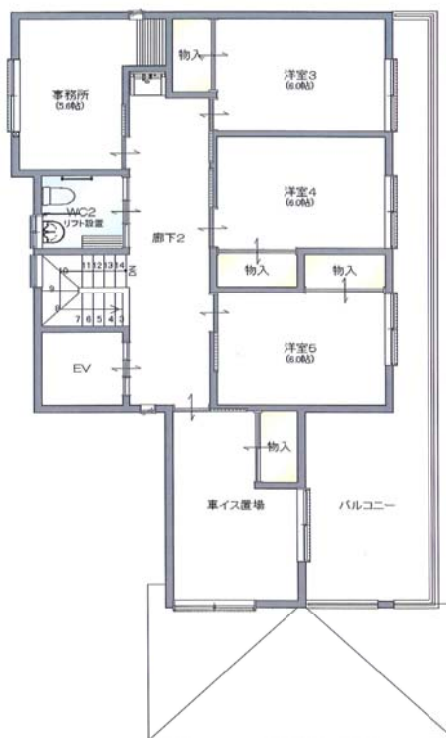
- ・食費 約円 (朝 円・昼 円・夜 円) 食材屋さんが確定次第記載致します。

(例：みんなの家 すてっぷ 1日 朝 120 円 昼 300 円 夜 300 円 調味料、米等で
1 か月約 25000 円位です)

1階 間取り図



2階 間取り図



6.法人の概要

(名称)

特定非営利活動法人 CORE

(事務所)

神奈川県横浜市港北区菊名 6 丁目 13-18 コーポ岡 101

TEL 045-438-3722 / FAX 045-438-3724

ホームページ <http://www.npo-core.com>

(目的)

この法人は、誰もが社会的差別を受けることなく、その人らしく生きていける社会・地域づくりを目指し、主に障害者や高齢者、及び社会的不利な立場に立たされた人に対して、介護派遣や相談支援をはじめとする人的なサポートを行うことにより、社会福祉の増進に寄与することを目的とする。

(事業)

- ・ 障害者の日常生活及び社会生活を総合的に支援するための法律に基づく
障害福祉サービス事業（居宅介護、重度訪問介護）
- ・ 障害者の日常生活及び社会生活を総合的に支援するための法律に
基づく地域生活支援事業
- ・ 障害者の日常生活及び社会生活を総合的に支援するための法律に
基づく相談支援事業
- ・ 介護保険法に基づく居宅サービス事業
- ・ 相談支援事業



重度訪問介護・障害福祉・ヘルパー等の福祉サービスは横浜市港北区の NPO 法人 CORE にお任せ下さい。